



Projekts «Dzīve ar COVID-19»: Novērtējums par koronavīrusa izraisītās krīzes pārvarēšanu Latvijā un priekšlikumi sabiedrības noturībai nākotnē

Solvita Umbraško, vadošā pētniece, projekta *Dzīve ar COVID-19* LU komandas administratīvā vadītāja

Baiba Martinsons, prof., projekta *Dzīve ar COVID-19* LU komandas zinātniskā vadītāja

Ieva Stokenberga, asoc. prof., projekta *Dzīve ar COVID-19* WP3 vadītāja

Ivars Austers, prof., projekta *Dzīve ar COVID-19* WP5 pētnieks

Linda Daniela, prof., projekta *Dzīve ar COVID-19* WP6 pētniece

Zanda Rubene, prof., projekta *Dzīve ar COVID-19* WP6 pētniece

Nr. VPP-COVID-2020/1-0013

[11.02.2021]

Dzīve ar COVID-19: Novērtējums par koronavīrusa izraisītās krīzes pārvarēšanu Latvijā un priekšlikumi sabiedrības noturībai

VPP-COVID-2020/1-0013

PROJEKTA MĒRĶIS

Projektu vada **Alise Tīfentāle**

Projektu īsteno:

Rīgas Stradiņa universitāte

Sadarbības partneri:

Latvijas Universitāte;

Vidzemes Augstskola;

Elektronikas un datorzinātņu institūts;

Rēzeknes Tehnoloģiju akadēmija.

Finansējums: **€ 497580**

VAIRĀK INFORMĀCIJAS

 rsu.lv/projekts/dzive-ar-covid-19

 @RigasStradinauniversitate

 @RSUinfo

 @rsu.lv

Novērtēt Latvijas valsts un sabiedrības gatavību un izmantoto mehānismu efektivitāti krīzes pārvarēšanā, kā arī sagatavot priekšlikumus turpmākās rīcības scenārijiem, lai stiprinātu sabiedrības noturību pret krīzēm nākotnē.

IEGUVUMI



Izstrādātas vadlīnijas attālināto mācību un studiju nodrošināšanai, iesakot risinājumus rīcībpolitikas veidotājiem.



Izvērtēta nodarbinātība un droša un veselīga darba vide attālināta darba apstākļos, izstrādājot priekšlikumus veiksmīgai pārejai uz attālināto darbu.



Izvērtēta sabiedrības medijpratību un noturība pret dezinformāciju, kā rezultātā izstrādāti priekšlikumi dažādu sabiedrības grupu informēšanas veidiem un kanāliem.



Ārkārtas stāvokļa sociālās un psiholoģiskās ietekmes, kā arī sociālo pakalpojumu pieejamības un nodrošinājuma izvērtējums palīdzēs atbildīgajām institūcijām plānot atbalsta pasākumus.



● RSU (49) ● VA (15) ● LU (13) ● RTA (8) ● EDI (3)

Dzīve ar COVID-19



Kopā projektā 88 pētnieki (t.sk. studējošie)

No LU PPMF – 10 pētnieki (t.sk. studējošie)



WP1

Ietvarpētījums: Sabiedrības dinamikas izpēte COVID-19 krīzes laikā (sabiedrības aptauja, publiskā un politiskā diskursa analīze)



WP2

Pārmaiņas darba tirgū un nodarbinātības struktūrās, jaunā loģika sociālo pakalpojumu sniegšanā



WP3

Baiba Martinsone, Ieva Stokenberga, Sindija Dziedātāja

Labklājība attiecībās: COVID-19 krīzes psiholoģiskā ietekme uz indivīdiem un ģimenēm, t.sk. vardarbību ģimenēs



WP4

Profesionālie un sociālie mediji un to auditorijas, aktīvisti un brīvprātīgie, žurnālistika un veselības komunikācija COVID-19 krīzes laikā



WP5

Ivars Austers

Stratēģiskā komunikācija un pārvaldes sistēmas COVID-19 krīzes laikā un nākotnes krīžu pārvarēšanas iespēju modelēšana



WP6

Linda Daniela, Zanda Rubene, Arta Rūdolfā, Edīte Sarva, Jolanta Zastavnaja

Izglītības sistēmas transformācija: COVID-19 krīzes sekas un iespējamie risinājumi

Dzīve ar COVID-19



Dzīve ar COVID-19



Labklājības ministrija

Valsts kanceleja

Izglītības un zinātnes ministrija

1. Ietvarpētījums: Socioloģisko aptauju, sekundāro datu, mediju satura un dokumentu analīze par pandēmijas sekām
2. Ziņojums par dažādu sociāli demogrāfisko grupu darba un privātās dzīves saskaņošanas iespējām pandēmijas laikā
3. Ziņojums par pandēmijas emocionālo un psiholoģisko ietekmi uz dažādu paaudžu indivīdiem un ģimenēm
4. Priekšlikumi par izmaiņām rīcībpolitikā, lai veicinātu nodarbinātību un drošu darba vidi
5. Priekšlikumi uzlabojumiem valsts un pašvaldību sociālās aizsardzības pasākumu īstenošanā ārkārtējā situācijā
6. Ziņojums par būtisku sociālo pakalpojumu pieejamības ierobežojumu ietekmi pandēmijas laikā
7. Priekšlikumi par optimālākajiem dažādu sabiedrības grupu informēšanas veidiem un kanāliem, viltus ziņu novēršanu
8. Dažādu mācību platformu funkcionalitātes izvērtējums attālinātā mācību procesa nodrošināšanai
9. Vadlīnijas attālināto kursu veidošanas / dizaina pamatprincipiem attālinātā mācību procesa nodrošināšanai
10. Akadēmiskā personāla digitālo prasmju pilnveides piedāvājums digitālā un virtuālā studiju procesa īstenošanai
11. Priekšlikumi par e-risinājumu izmantošanu studentcentrēta izglītības procesa īstenošanai augstākajā izglītībā

Rezultāti īsumā

11 ziņojumi (6 Labklājības ministrijai, 1 Valsts kancelejai, 4 Izglītības un zinātnes ministrijai)

29 zinātniskās publikācijas recenzētos izdevumos

15 konferenču referāti Latvijā un pasaulē

3 brīvpieejas pētniecības rīki

24 semināri, vebināri, populārzinātniski raksti un video dažādām mērķauditorijām

28 intervijas ar zinātniekiem Latvijas medijos

Dzīve ar COVID-19





WP3

Labklājība attiecībās: COVID-19 krīzes psiholoģiskā ietekme uz indivīdiem un ģimenēm, t.sk. vardarbību ģimenēs

LU PPMF:

Baiba Martinsons, prof., projekta *Dzīve ar COVID-19* LU komandas zinātniskā vadītāja

Ieva Stokenberga, doc., projekta *Dzīve ar COVID-19* WP3 vadītāja

Sindija Dziedātāja, studējošais

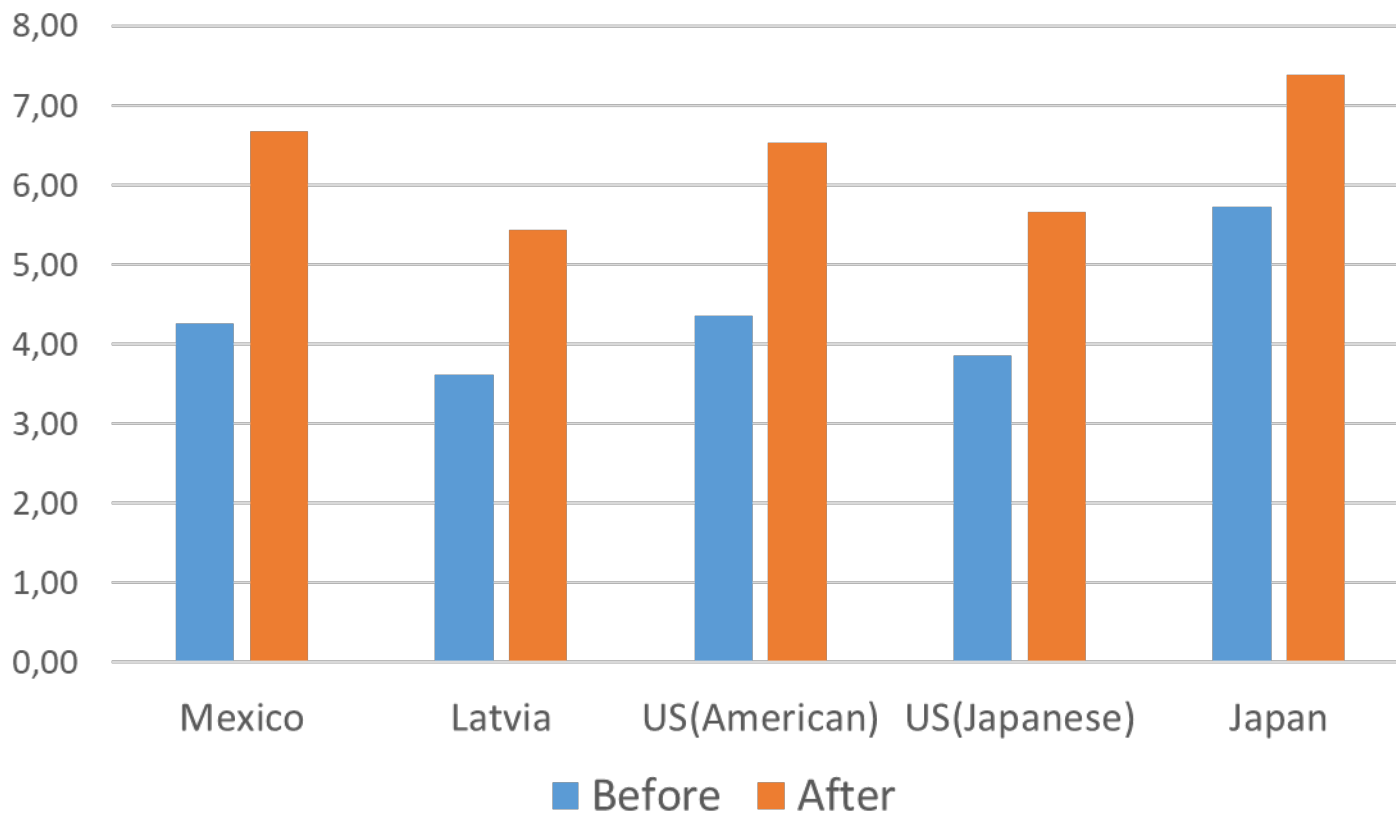
LU MF: Liliāna Civjāne

RTU: Evija Mirķe

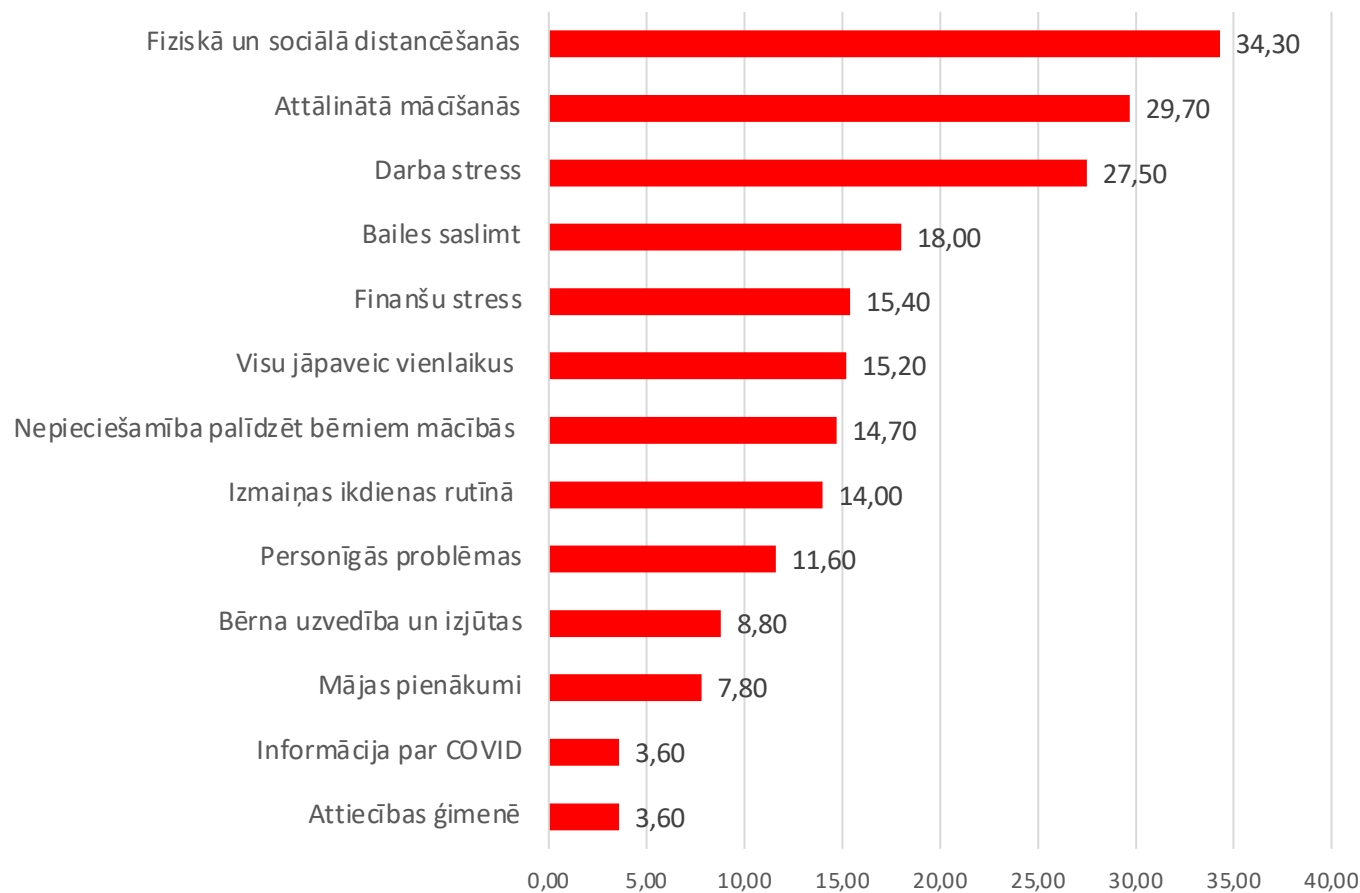
RSU: Sandra Mihailova, Kristīne Šneidere

Pandēmijas pieredze ģimenēs

(Watanabe, Ikeda, Watanabe, Iida, Martinsone, Gudino, 2020)



Stresa avoti ģimenēs

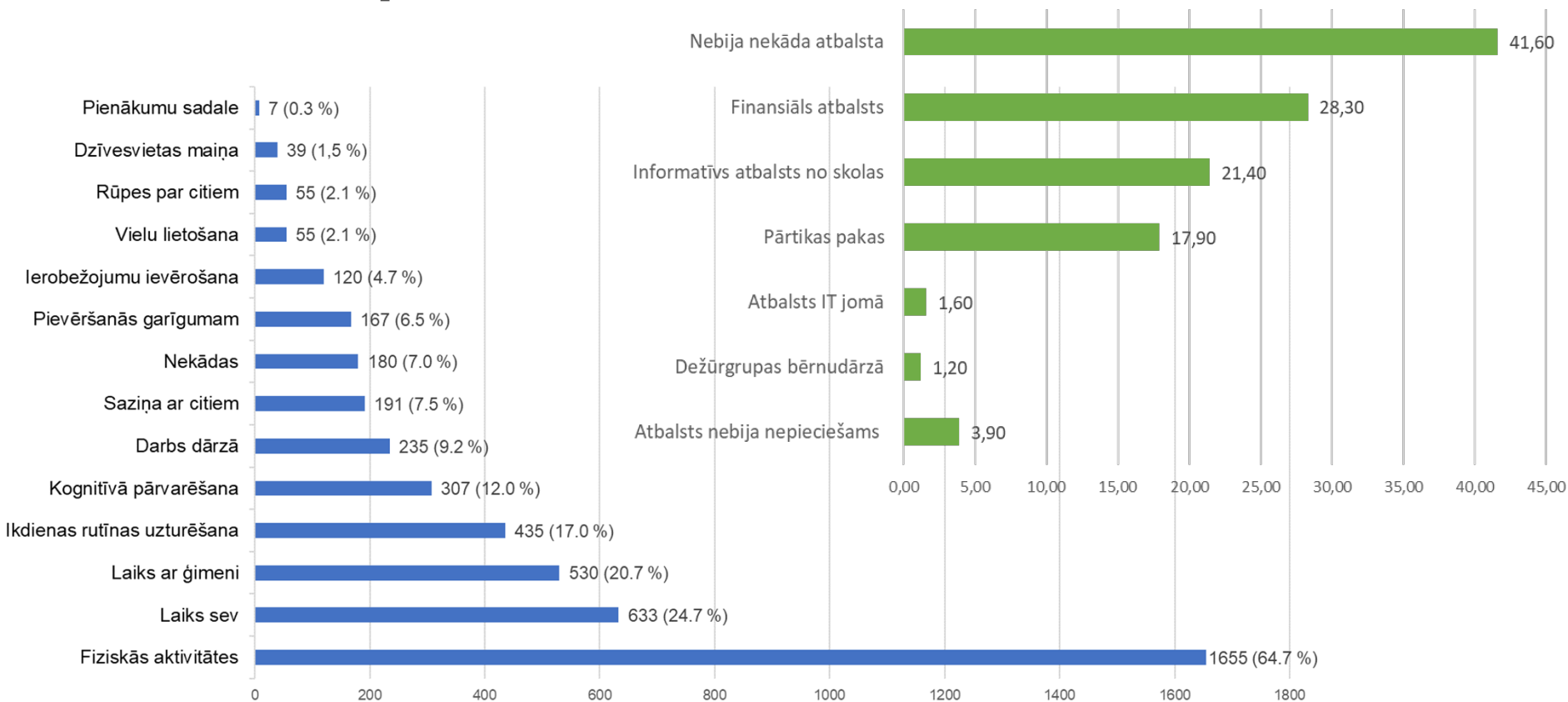


Attālinātās mācības

- **Attālinātās mācības - stresa avots >30% vecāku:**
 - Vecāku iesaistes pārdefinēšana
 - Finansiāls stress aizēno ar mācībām saistītu stresu vecākiem
(Martinsone & Stokenberga, in press)
- **Veiksmīgāk attālināto mācīšanos izdevās īstenot tiem skolotājiem, kas**
 - pārveidoja uzdevumus, lai efektīvāk sniegtu atgriezenisko saiti,
 - pārskatīja sasniedzamos stundu mērķus,
 - sadarbojās ar kolēģiem
 - pieturējās pie iepriekš rūpīgi izstrādāta dienas / nedēļas plāna
(Mirķe & Tzivian, in press)



Grūtību pārvarēšana un atbalsts



(Martinsonē, Dziedātāja & Stokenberga, 2021)



Secinājumi un rekomendācijas

- **Jauni cilvēki līdz 25 gadiem un bērnu vecāki līdz 39 gadiem** – augstāks ar pandēmiju saistīts stresa pieaugums, augstāki vardarbības riski
- **Bērnu aprūpe** – pandēmijas apstākļos ikviens ir sociālais gadījums
- **Veselības – fiziskas, garīgas un sociālas labklājības – prioritāte**
- **Attālinātās mācības** – mazināt stresu visiem iesaistītajiem
- **Atbasts skolotājiem** – skola ir būtisks un dažkārt vienīgais ārējā atbalsta avots
- **Darba devēji un vadītāji** – potenciāls atbalsta avots strādājošiem vecākiem
- **Paplašināta atbalsta personāla iesaiste**
- **Vardarbības prevencija un seku mazināšanas**





WP5

Stratēģiskā komunikācija un pārvaldes sistēmas COVID-19 krīzes laikā un nākotnes krīžu pārvarēšanas iespēju modelēšana

LU PPMF:

Ivars Austers, prof., projekta *Dzīve ar COVID-19* WP5 pētnieks

ViA: G. Krūmiņš, V. Silkāne, Z. Zaķis, I. Bērziņa, A. Dāvidsone, G. Majore, J. Buholcs

RSU: V. Kleinberga, K. Sedlenieks, H. Elers, I. Elere, M. Andžāns, K. Palkova

LU: T. Ķencis

Riska uztveres un gatavības ievērot epidemioloģiskos ierobežojumu analīze no sociālās psiholoģijas perspektīvas

Ivars Austers, Holgers Elers, Ingūna Elere, Klāvs Sedlenieks,
Vineta Silkāne



Vai esam spējīgi pietiekami novērtēt COVID-19 riskus?

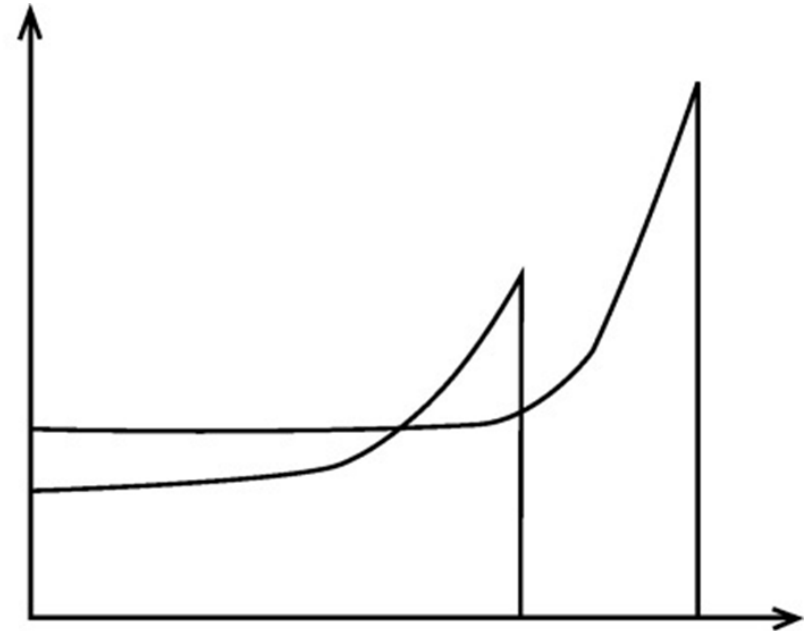
Ja neesam (un neesam, patiesi neesam), ko darīt?



Kāpēc neievēro ierobežojumus?

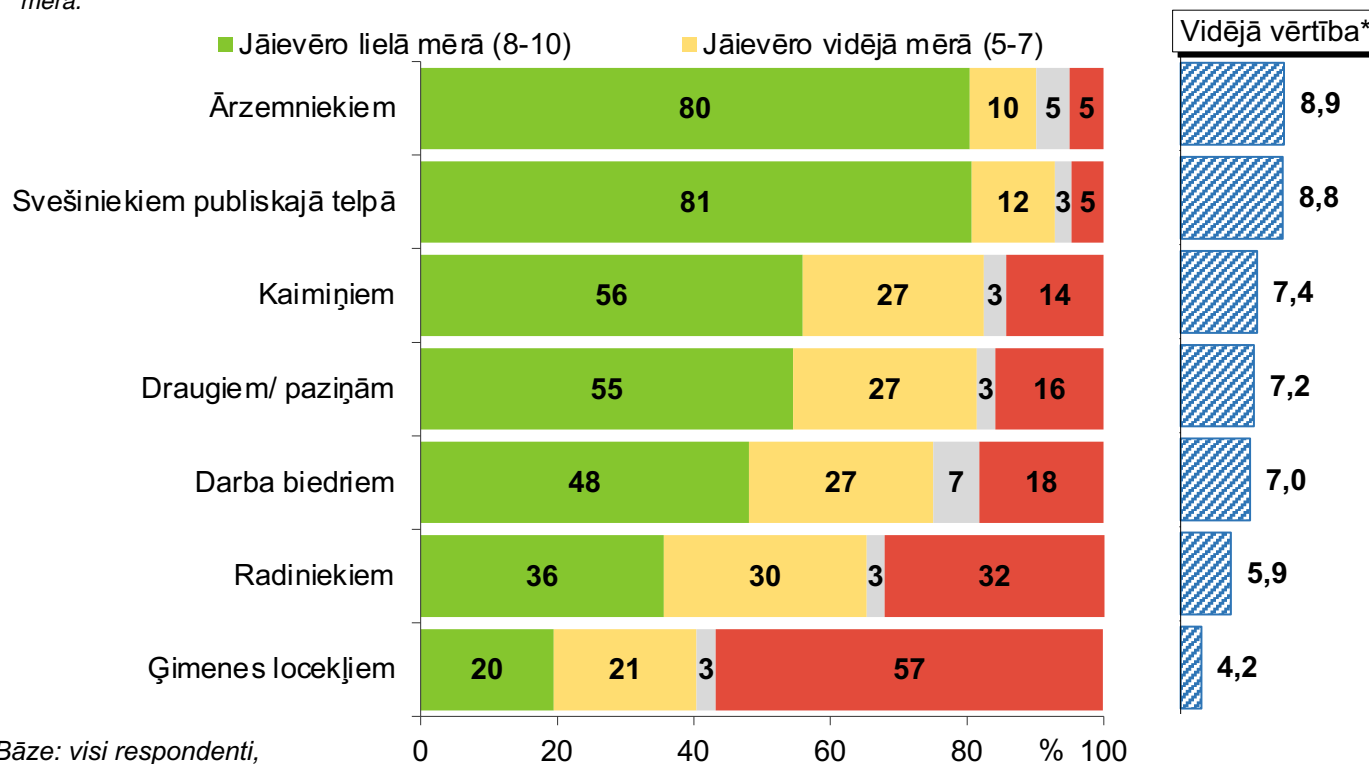
Psiholoģija:

- Neadekvāti novērtē riskus
 - ✓ Domā, ka viņus apdraud svešinieki, bet pazīstamie neapdraud
 - ✓ Uzskata, ka pašiem risks saslimt ir neliels
- Individīdi paši savu rīcību nespēj objektīvi izvērtēt
- Subjektīvā diskontēšana («tikai šoreiz» un «no vienas reizes jau nekas nemainīsies» - ilgtermiņa mērķi ir skaidri, bet īstermiņa vajadzības ir skaudrākas)



Piesardzības pasākumu ievērošana pret sociālajām grupām

Q12. "Padomājiet, cik lielā mērā Jums ir jāievēro piesardzības pasākumi, sastopoties ar sekojošajām cilvēku grupām, lai Jūs nesaslimtu? Novērtējiet skalā no 1 līdz 10, 1 - nemaz nav jāievēro, bet 10 - jāievēro vislielākajā mērā."



**Ilūzija:
no savējiem nav jābaidās.**

Bāze: visi respondenti,

*Bāze vidējai vērtībai: respondenti, kuri ir snieguši konkrētu atbildi (netiek ņemts vērā atbildes "Grūti pateikt" minēšanas biežums). Vidējā vērtība skalā, kur «1» nozīmē «nemaz nav jāievēro» un «10» nozīmē «jāievēro vislielākajā mērā».





Vizualizēt vīrusu







WP6

Izglītības sistēmas transformācija: COVID-19 krīzes sekas un iespējamie risinājumi

LU PPMF:

Linda Daniela, prof., projekta *Dzīve ar COVID-19* WP6 pētniece

Zanda Rubene, prof., projekta *Dzīve ar COVID-19* WP6 pētniece

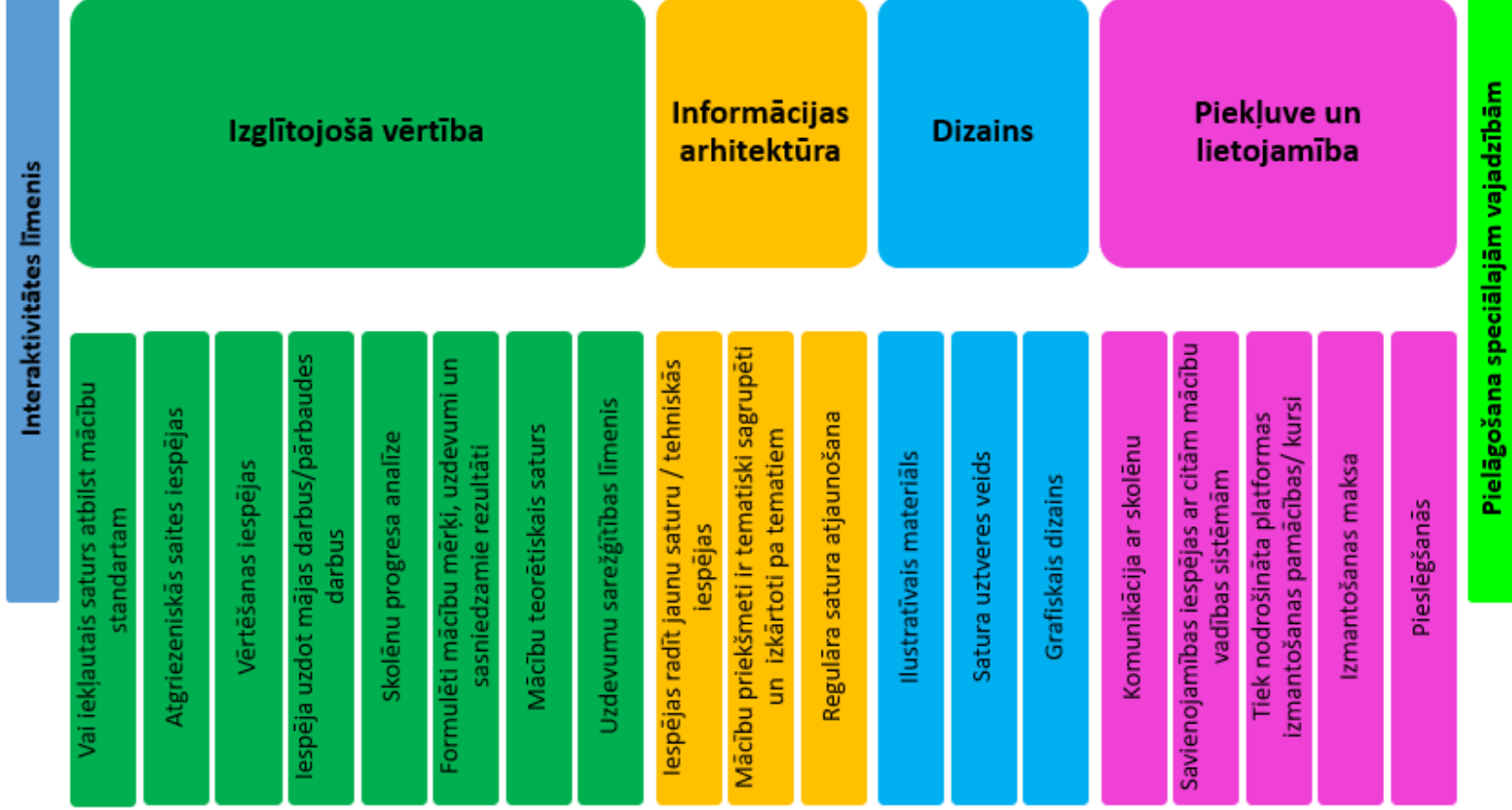
Arta Rūdolfā, Edīte Sarva, Jolanta Zastavnaja – studējošie

RTA: Velta Ļubkina, Svetlana Ušča, Jānis Dzerviniks, Jānis Poplavskis, Aija Vindeče

RSU: Nora Jansone Ratinika, Tatjana Koķe, Raimonds Strods, Oļegs Sabeļņikovs, Darja Smirnova, Inguna Blese, Evita Grigoroviča

EDI: Krišjānis Nesenbergs, Juris Ormanis, Valters Āboliņš

DMML vērtēšanas struktūra



Izvērtēšanas rezultāti

— Interaktivitātes pakāpe

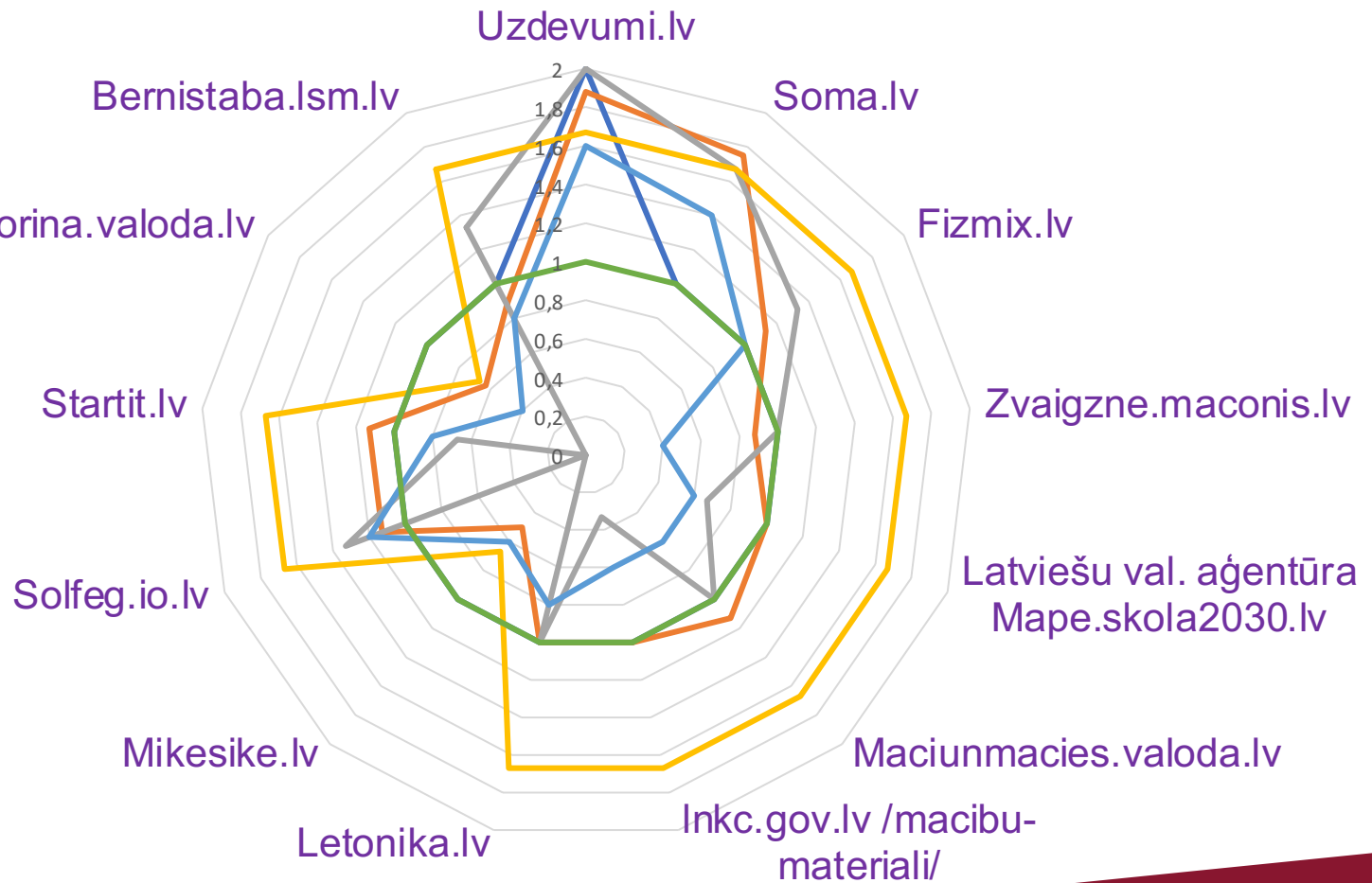
— Izglītojošā vērtība

— Informācijas arhitektūra

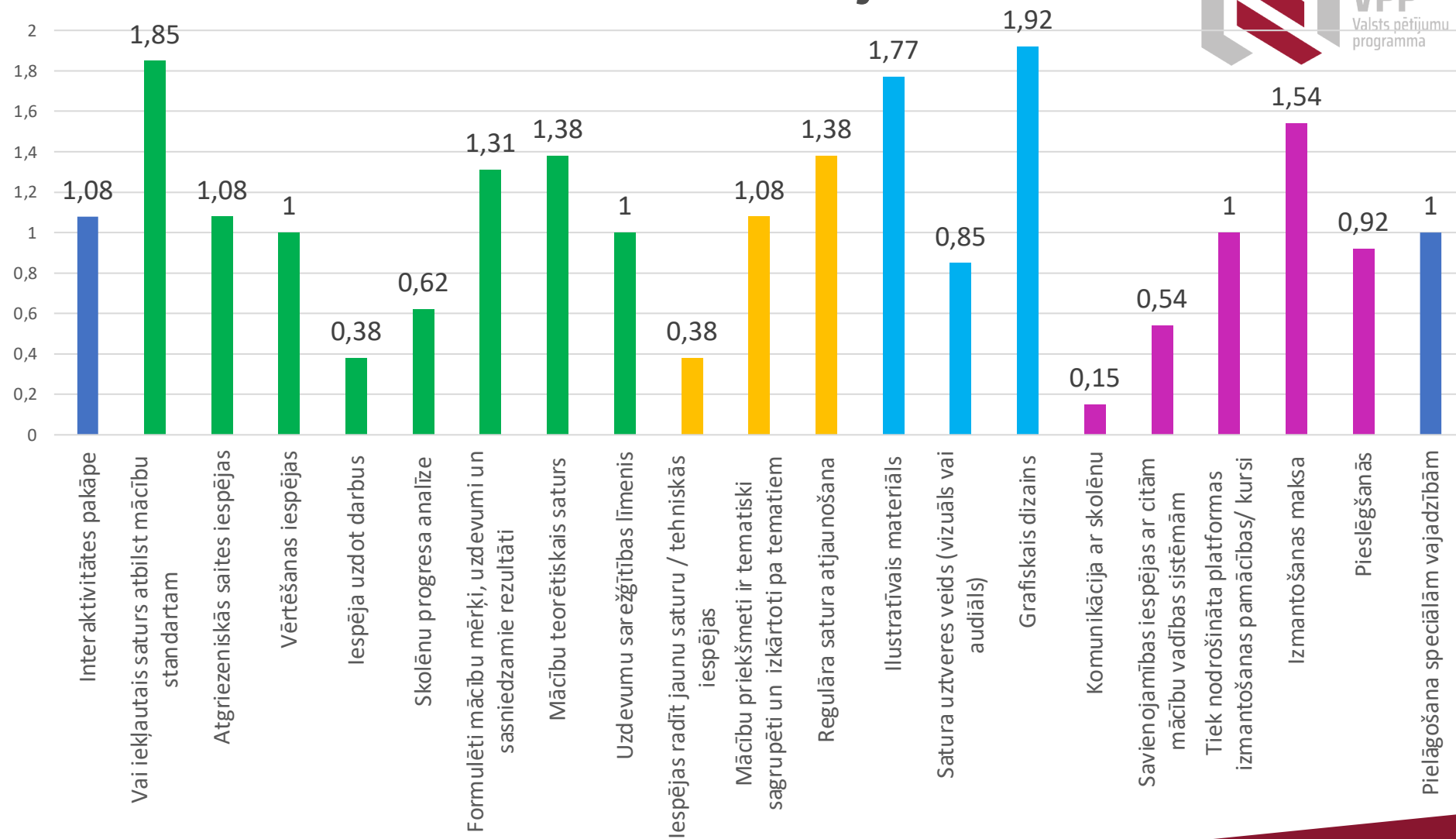
— Dizains

— Piekļuve un lietošana

— Pielāgošana speciālajām vajadzībām



Visi kritēriji



Priekšlikumi un ieteikumi rīcībpolitikas veidotājiem par izglītības nozares digitālo transformāciju

- Šobrīd piedzīvotā masveida attālinātā mācīšanās ir krīzes risinājums, to nevar uztvert kā pilnvērtīgu attālinātās mācīšanās procesu.
- Ir racionāli **krīzes laika ieguvumus izmantot** un pilnveidot arī **pēc krīzes**, lai būtu iespējams nākotnē nodrošināt **mūsdienīgu un efektīvu mācību procesu** pirmsskolā, skolā un augstskolā.
- Pierādījumos pamatotas **proporcijas noteikšana starp bezsaistes un tiešsaistes mācību laiku**, kombinēto mācību īstenošanai dažādu vecumu skolēniem.
- **Nosacījumu/kritēriju kopas** izstrāde pirmsskolu, skolu un augstskolu **gatavībai īstenot kombinētās tai skaitā attālinātās mācības** (administratīvo, materiālo resursu tai skaitā tehnoloģiju, cilvēkresursu gatavība).



Priekšlikumi kombinēto un attālināto mācību sekmīgai īstenošanai pēc COVID – 19 krīzes beigām

- **Skolēniem līdz 12 gadu vecumam** 100% attālinātu mācību īstenošana netiek uzskatīta par piemērotu ārpus krīzes konteksta, jo īpaši nozīmīga ir sociālā mācīšanās, nepieciešamība pēc aprūpes, skolotāja starpniecības mācību procesā, ir iespējami riski kognitīvajai attīstībai u.c.
- **Skolēniem no 12 gadu vecuma** kombinētas vai attālinātās mācības uzskatāmas par atbilstošāku mācību veidu, savukārt, skolēniem no 17 gadu vecuma augstāk minētie riski, mācoties attālināti, būtiski samazinās; kas saistīta ar sociālo, attiecību veidošanas, verbālās komunikācijas, dažādu viedokļu pieņemšanas, viltus ziņu atpazīšanas u.c. prasmju mazināšanos. Atsevišķa risku grupa saistīta ar sociālās izolācijas un vientulības radītiem psiholoģiskas dabas izaicinājumiem.



Vairāk informācijas projekta mājaslapā:

<https://www.rsu.lv/projekts/dzive-ar-covid-19>



- Projekta rezultāti sabiedrībai (intervijas ar zinātniekiem, populārzinātniski raksti un video, apaļā galda diskusiju un konferenču prezentāciju ieraksti, informācija par semināriem un vebināriem u.c.)
- Detalizēta informācija par projekta struktūru un īstenotājiem
- Visu 11 ziņojumu pilns teksts (pēc 31. marta)

Brīvpieejas pētniecības rīki:

- Saeimas debates <http://saeima.korpuss.lv/>
- Latvijas politiķu Twitter ieraksti <http://politikutviti.riks.korpuss.lv/>
- Interneta Agresivitātes indekss <http://barometrs.korpuss.lv/>



Dzīve ar COVID-19



Paldies!